



Vermessungs- und Katasterverwaltung Niedersachsen

Gemeinde: Landesbergen
Gemarkung: Landesbergen
Flur: 2 Flurstück: 28/2

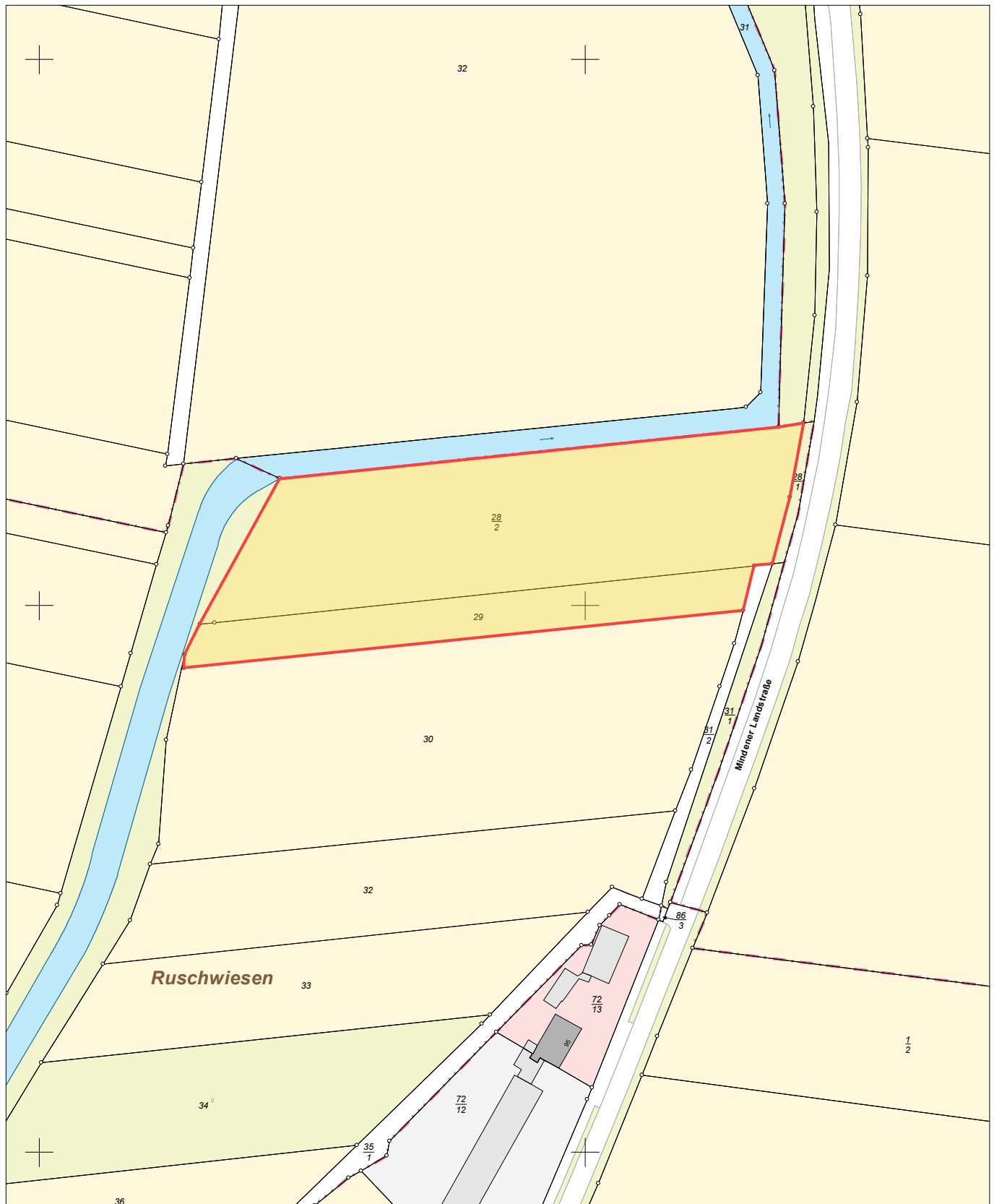
Liegenschaftskarte 1:2000

Standardpräsentation

Erstellt am 29.10.2024
Aktualität der Daten 26.10.2024

N = 5825220

E = 32509548



E = 32509188

N = 5824780

Maßstab 1:2000

0 20 40 60 Meter

Verantwortlich für den Inhalt:

Landesamt für Geoinformation und Landesvermessung Niedersachsen
Regionaldirektion Sulingen-Verden - Katasteramt Nienburg -
Brückenstraße 8
31582 Nienburg

Bereitgestellt durch:

Landesamt für Geoinformation und Landesvermessung Niedersachsen
- Katasteramt Nienburg (Weser) -
Brückenstraße 8
31582 Nienburg

Zeichen: 045-A-515/2024

Bei einer Verwertung für nichteigene oder wirtschaftliche Zwecke oder einer öffentlichen Wiedergabe sind die Allgemeinen Geschäfts- und Nutzungsbedingungen (AGNB) zu beachten; ggf. sind erforderliche Nutzungsrechte über einen zusätzlich mit der für den Inhalt verantwortlichen Behörde abzuschließenden Nutzungsvertrag zu erwerben.